

10. Juni 2026

Feldführer

Sortendemo Winterweizen – Blattgesundheit, N-Effizienz und Qualität

Rückblick 2025

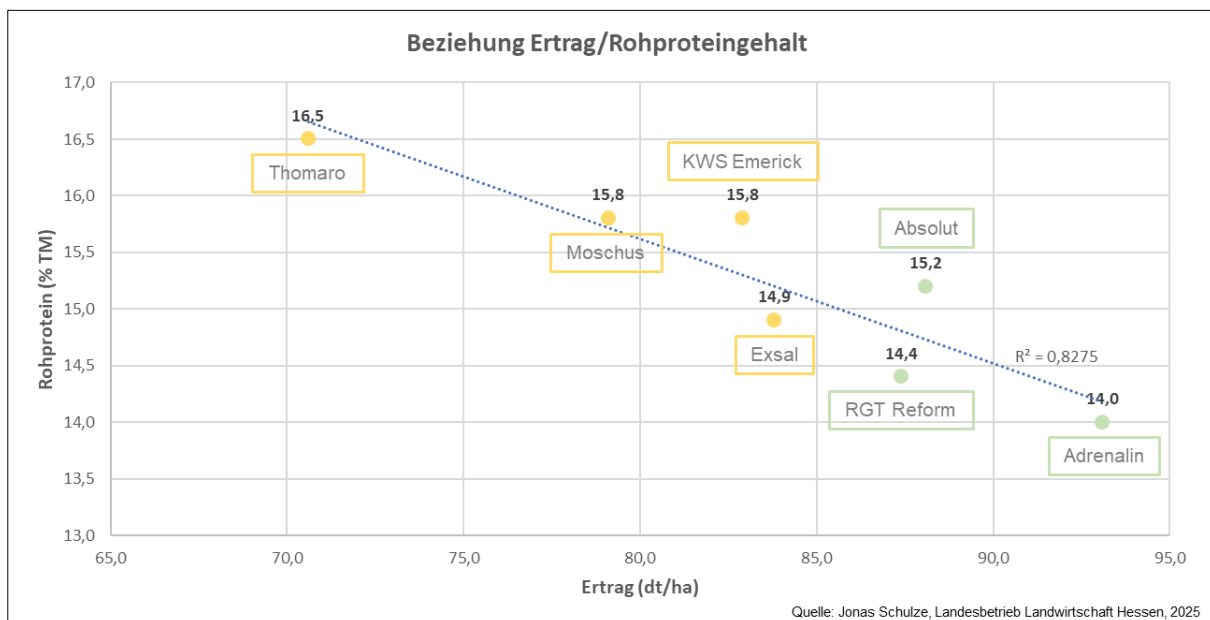
Feldabend mit dem LLH und 100nB

Schöneck-Kilianstädten: Mittwoch, 11. Juni, 19 Uhr, Koordinaten: 50.190061, 8.841017 (Feldstraße, 61137 Kilianstädten, unter der L3008 durch, dann rechts). Weizensorten unter Stress. Im Rahmen des Projekts „100 nachhaltige Bauernhöfe“ wurden sieben verschiedene Weizensorten mit dem Fokus auf Blattgesundheit, N-Effizienz und Qualität angebaut. Gemeinsam mit dem Projektlandwirt und Pflanzenbauberater Stephan Brand wollen wir Sortenunterschiede und die Besonderheiten des aktuellen Anbaujahres in verschiedenen Kulturen diskutieren. Ansprechpartner LLH: Stephan Brand (+49 160 4715761) und Jonas Schulze (+49 175 1108083).

Ernteergebnisse 2025*1

Sortendemo Winterweizen 2024/25 - Ertrag & Qualitätsmerkmale									
Merkmal	Ertragsabschätzung [dt/ha]	Rohprotein [% TM]	Feuchtkleber [%]	Rohproteingehalt (Note BSA 2025)	N-Effizienz (Note BSA 2025)	Sedi.-Wert [ml]	Fallzahl [s]	Fallzahlsicherheit (Note BSA 2025)	hl-Gewicht [kg]
Moschus	79,1	15,8	34,0	9	5	62,0	519	+	76,0
KWS Emerick	82,9	15,8	34,0	7	6	63,0	316	+	75,7
Exsal	83,8	14,9	32,0	6	6	52,0	384	+	74,0
Thomaro	70,6	16,5	37,0	8	8	65,0	264	+	77,0
Absolut	88,1	15,2	33,0	6	6	58,0	356	+	76,0
Adrenalin	93,1	14,0	29,0	4	6	52,0	388	+	75,0
RGT Reform	87,4	14,4	30,0	4	5	54,0	406	+	77,0

Quelle: Jonas Schulze, Landesbetrieb Landwirtschaft Hessen, 2025



*1 Es handelt sich hierbei um Ergebnisse aus einem Demonstrationsvorhaben, das dementsprechend keinen Exaktversuch darstellt.



Nachhaltigkeit in Landwirtschaft,
Gartenbau und Weinbau in Hessen

Mehr Informationen
zum Projekt unter
www.nachhaltige-bauernhoeefe.de



Ein Projekt des:
LLH Landesbetrieb
Landwirtschaft Hessen

Initiiert und finanziert durch:
HESSEN
Hessisches Ministerium für
Landwirtschaft und Umwelt,
Weinbau, Forsten, Jagd
und Heimat

10. Juni 2026

Feldabend mit dem LLH und 100nB

Schöneck-Kilianstädten: Mittwoch, 10. Juni 2026, um 17:00 bzw. 19:00 Uhr, Koordinaten: 50.204129, 8.868888 (hinter dem Autokontor, Auf d. Windecker Hohle, links in den ersten Feldweg).

Zum Auftakt findet um 17:00 Uhr eine Feldrundfahrt mit dem Schwerpunkt Rapsanbau statt.

Ab 19 Uhr werden Weizensorten unter den diesjährigen Anbaubedingungen vergleichend angesprochen. Im Rahmen des Projekts „100 nachhaltige Bauernhöfe“ wurden elf verschiedene Weizensorten mit Fokus auf Blattgesundheit, N-Effizienz und Qualität angebaut. Darunter bewährte Sorten aus dem Vorjahr sowie neue Zulassungen. Gemeinsam mit dem Projektlandwirt und Pflanzenbauberater Stephan Brand wollen wir Sortenunterschiede und die Besonderheiten des aktuellen Anbaujahres diskutieren. Auch Vertreter der Züchterhäuser KWS, DSV, Secobra, IG Pflanzenzucht, Saaten-Union und Nordic Seed (Vorstellung Kurzstrohhroggen – Roggenanbau ohne Wachstumsregler) sind eingeladen und stehen für Austausch und Diskussion zur Verfügung.

Ansprechpartner: Stephan Brand (+49 160 4715761, stephan.brand@llh.hessen.de) und Jonas Schulze (+49 175 1108083, jonas.schulze@llh.hessen.de), LLH

Schlagdokumentation

Hauptsegment

Schlagdokumentation	Hauptfrucht: Winterweizen	Erntejahr: 2026
----------------------------	---------------------------	-----------------

Betrieb:	Stefan Gruner	
Schlagbezeichnung:	Windecker Hohle 1	Größe: 2,0 ha

Vorfrucht: Körnermais
Bewirtschaftungsauflagen: (rotes Gebiet, gelbes Gebiet,) Trinkwasserschutzgebiet (Schutzzone III)

Aussaat:	Datum: 02.11.2025 (350 Kö.)	Sorte: Moschus, Exsal, Emerick, Absolut, Absint, Ambientus, Jonte
-----------------	-----------------------------	---

Bodenuntersuchung	Jahr	Ergebnis	Datum	Art der Tätigkeit
Stickstoff	langj. Ø	41		Mulchen
pH-Wert				Scheibenegge
Phosphat				Pflügen
Kalium			02.11.2025	Aussaat mit Drillkombi
Magnesium				

Düngung					Pflanzenschutz	
Datum	Düngemittel	Menge	N (kg/ha)	S (kg/ha)	Datum	PSM
10.03.2026	Yara (24/13)	250 kg/ha	60	32,5	24.03.2026	Atlantis Flex (330 g) + Biopower (1 l)
23.04.2026	KAS	230 kg/ha	62	0		Yara Vita (2 l)
27.05.2026	KAS	200 kg/ha	54	0	13.04.2026	Omnera (1 l)
						CCC720 (0,8 l)
					06.05.2026	Moddus (0,3 l)
					29.05.2026	Tebu, Prothio, Strobi (0,5 + 0,5 + 0,3)



Nachhaltigkeit in Landwirtschaft,
Gartenbau und Weinbau in Hessen

Mehr Informationen
zum Projekt unter
www.nachhaltige-bauernhoeefe.de



Ein Projekt des:
LLH Landesbetrieb
Landwirtschaft Hessen
Initiiert und finanziert durch:
HESSEN
Hessisches Ministerium für
Landwirtschaft und Umwelt,
Weinbau, Forsten, Jagd
und Heimat

10. Juni 2026

Nebensegment

Schlagdokumentation	Hauptfrucht: Winterweizen	Erntejahr: 2026
----------------------------	---------------------------	-----------------

Betrieb:	Stefan Gruner	
Schlagbezeichnung:	Windecker Hohle 2	Größe: 5,0 ha

Vorfrucht: Winterweizen
Bewirtschaftungsauflagen: (rotes Gebiet, gelbes Gebiet,) Trinkwasserschutzgebiet (Schutzzone III)

Aussaat:	Datum: 13.10.2025 (320 Kö.)	Sorte: Thomaro, Emmerto, Espinum, Magneton, Jonte
-----------------	-----------------------------	---

Bodenuntersuchung	Jahr	Ergebnis	Datum	Art der Tätigkeit
Stickstoff	langj. Ø	40		Stoppelbearbeitung
pH-Wert				Pflügen
Phosphat				Walzen
Kalium			13.10.2025	Aussaat mit Drillkombi
Magnesium				

Düngung					Pflanzenschutz	
Datum	Düngemittel	Menge	N (kg/ha)	S (kg/ha)	Datum	PSM
10.03.2026	Yara (24/13)	250 kg/ha	60	32,5	24.03.2026	Atlantis Flex (330 g) + Biopower (1 l)
23.04.2026	KAS	230 kg/ha	62	0		Yara Vita (2 l)
27.05.2026	KAS	200 kg/ha	54	0	13.04.2026	Omnera (1 l)
						CCC720 (0,8 l)
					18.04.2026	Moddus (0,3 l)
					29.05.2026	Tebu, Prothio, Strobi (0,5 + 0,5 + 0,3)



Nachhaltigkeit in Landwirtschaft,
Gartenbau und Weinbau in Hessen

Mehr Informationen
zum Projekt unter
www.nachhaltige-bauernhoeefe.de



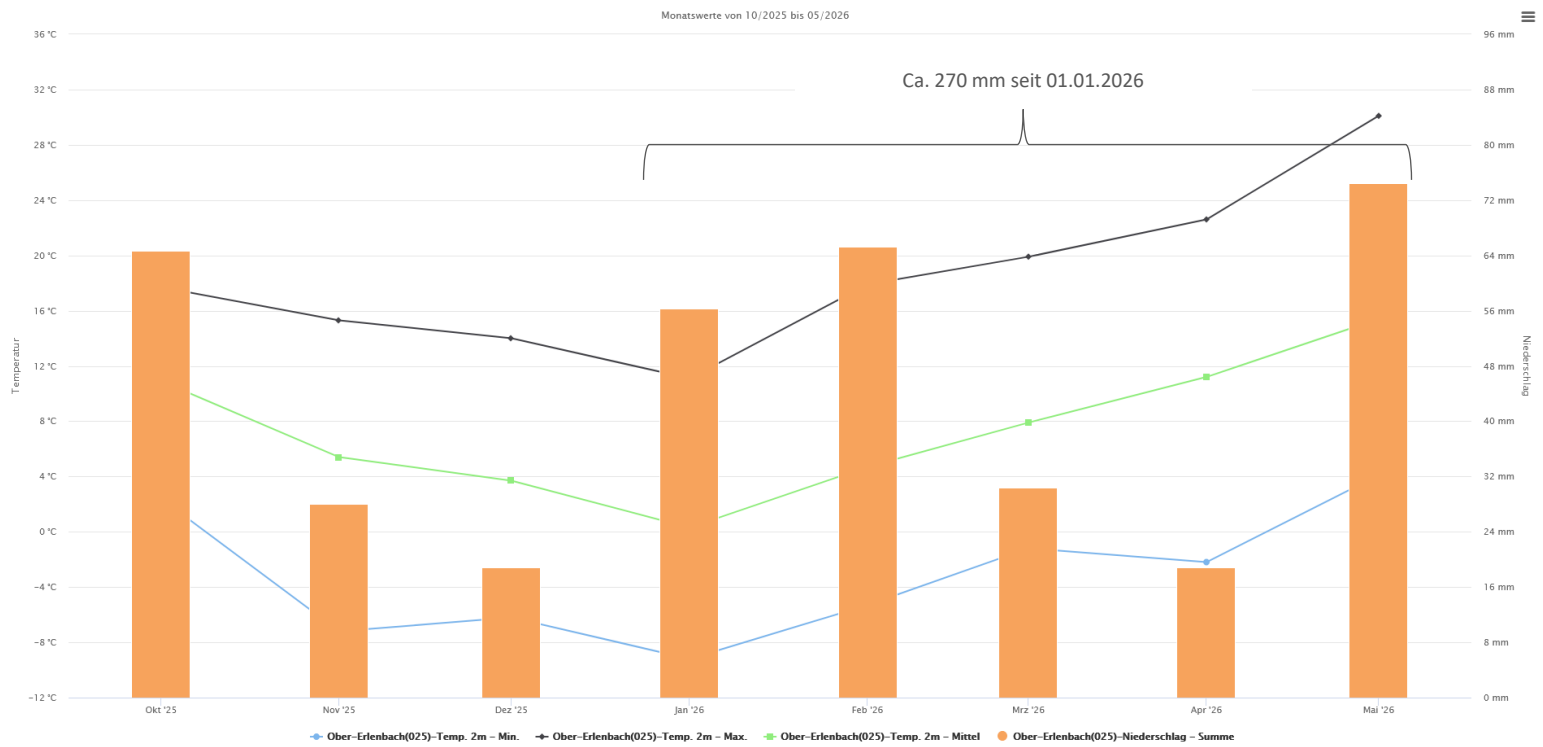
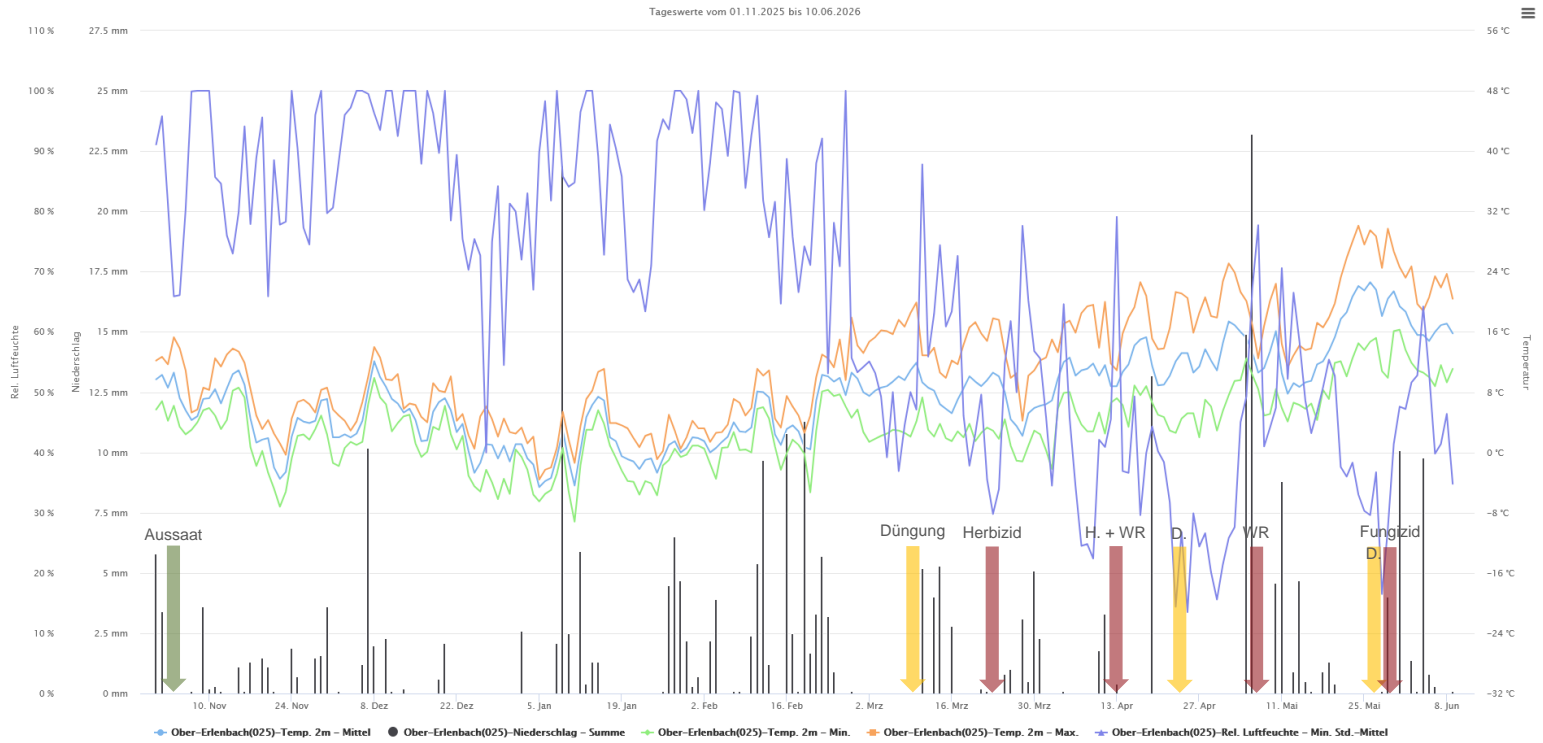
Ein Projekt des:
Landesbetrieb
Landwirtschaft Hessen



Initiiert und finanziert durch:
HESSEN



Hessisches Ministerium für
Landwirtschaft und Umwelt,
Weinbau, Forsten, Jagd
und Heimat



Nachhaltigkeit in Landwirtschaft, Gartenbau und Weinbau in Hessen

Mehr Informationen zum Projekt unter www.nachhaltige-bauernhoeefe.de



Ein Projekt des: **LLH** Landesbetrieb Landwirtschaft Hessen
 Initiiert und finanziert durch: **HESSEN** Hessisches Ministerium für Landwirtschaft und Umwelt, Weinbau, Forsten, Jagd und Heimat

114 WEICHWEIZEN

Sortenübersicht

Sorten- bezeichnung	Ährenschieben	Reife	Pflanzenlänge	Neigung zu Lager	Anfälligkeit für							Ertrags- eigenschaften		
					Pseudocercospora *)	Mehltau	Blattseptoria	Drechslera tritici-repentis	Gelbrost	Braunrost	Ährenfusarium	Bestandesdichte	Kornzahl / Ähre	Tausendkorntmasse

Winterweichweizen (*Triticum aestivum* L. subsp. *aestivum*)

Mit Voraussetzung des landeskulturellen Wertes in Deutschland zugelassen

Exsal ^{1),3)}	5	5	5	3	3	3	4	5	3	3	3	3	5	6	5	6	6	
KWS Emerick	5	5	5	4	5	3	4	5	2	4	4	4	4	4	5	7	6	5
neu Emmerto	5	5	4	4	5	2	4	5	2	4	5	5	5	5	5	6	5	
Moschus	5	5	5	4	5	2	4	4	3	4	3	5	4	6	5	4		
Absint	6	5	3	3	5	3	5	5	4	4	4	4	6	4	5	6	5	
Absolut	4	4	6	4	5	2	4	5	4	3	5	4	5	6	6	5		
Ambientus	5	5	5	5	5	4	4	5	3	1	4	5	5	6	6	6		
Espinum ^{*1}	6	6	5		5	3	4	4	2	2	4	4	7	6	7	7		
SU Jonte	6	5	4	4	3	3	4	5	2	4	4	5	5	5	7	6		
SU Magnetron ¹⁾	4	4	4	3	3	3	4	6	3	4	5	5	7	4	6	6		

Sortenübersicht

Sorten- bezeichnung	Ährenschieben	Reife	Pflanzenlänge	Bodendeckungsgrad	Massebildung in der Jugend	Neigung zu Lager	Anfälligkeit für							Ertrags- eigenschaften		
							Pseudocercospora *)	Mehltau	Blattseptoria	Drechslera tritici-repentis	Gelbrost	Braunrost	Ährenfusarium	Bestandesdichte	Kornzahl / Ähre	Tausendkorntmasse

Winterweichweizen (*Triticum aestivum* L. subsp. *aestivum*)

Im ökologischen Landbau geprüft (siehe Seite 20)

Mit Voraussetzung des landeskulturellen Wertes in Deutschland zugelassen

Thomaro	5	5	6	6	5	4	5	7	4	6	4	3	4	4	6	4	3
---------	---	---	---	---	---	---	---	---	---	---	---	---	---	---	---	---	---

*1 Züchtereinstufung



Nachhaltigkeit in Landwirtschaft, Gartenbau und Weinbau in Hessen

Mehr Informationen zum Projekt unter www.nachhaltige-bauernhoeft.de



Ein Projekt des:
LLH Landesbetrieb Landwirtschaft Hessen
 Initiiert und finanziert durch:
HESSEN Hessisches Ministerium für Landwirtschaft und Umwelt, Weinbau, Forsten, Jagd und Heimat

WEICHWEIZEN 117

Sorten- bezeichnung	Qualität												Effizienz- eigen- schaften			
	Hektolitergewicht	Fallzahl	Fallzahlstabilität	Rohproteingehalt	Sedimentationswert	Griffigkeit	Wasseraufnahme	Mineralstoffwertzahl	Mehlausbeute T 550	Volumenausbeute	Elastizität des Teiges		Oberflächenbeschaffenheit des Teiges	Qualitätsgruppe	N-Effizienz	Protein-Effizienz
											überwiegende Eigenschaft	erkennbare Tendenz				

Winterweichweizen (*Triticum aestivum* L. subsp. *aestivum*)

Mit Voraussetzung des landeskulturellen Wertes in Deutschland zugelassen

Exsal	6	8	+	6	8	7	7	4	8	8	3	-	4	E	6	5
KWS Emerick	6	8	+	7	8	7	7	4	7	8	3	-	3	E	6	4
Emmert	5	9	+	7	8	6	5	7	6	8	3	-	4	E	7	5
Moschus	6	9	+	9	9	8	8	5	7	8	3	-	3	E	5	4
Absint	6	9	++	5	7	7	5	5	7	7	3	-	4	A	6	5
Absolut	6	7	+	6	7	6	5	5	7	6	3	4	4	A	6	4
Ambientus	6	9	+	6	8	5	4	2	8	7	3	-	4	A	7	5
Espinum *1		8	+	6	8					6				A	7	4
SU Magnetron	5	7	-	6	7	6	4	2	8	7	3	-	4	A	7	5
SU Jonte	5	9	o	4	6	6	3	6	7	6	3	-	4	A	5	5

Sorten- bezeichnung	Qualität												Qualitätsgruppe		
	Hektolitergewicht	Fallzahl	Fallzahlstabilität	Rohproteingehalt	Feuchtklebergehalt	Sedimentationswert	Griffigkeit	Wasseraufnahme	Mineralstoffwertzahl	Mehlausbeute T 550	Volumenausbeute	Elastizität des Teiges		Oberflächenbeschaffenheit des Teiges	
												überwiegende Eigenschaft			erkennbare Tendenz

Winterweichweizen (*Triticum aestivum* L. subsp. *aestivum*)

Im ökologischen Landbau geprüft

Mit Voraussetzung des landeskulturellen Wertes in Deutschland zugelassen

Thomaro	5	7	+	8	4	8	7	7	4	7	9	3	-	4	E
---------	---	---	---	---	---	---	---	---	---	---	---	---	---	---	---

Ansprechpartner:

- Jonas Schulze (LLH) jonas.schulze@llh.hessen.de +49 175 1108083
- Stephan Brand (LLH) stephan.brand@llh.hessen.de +49 160 4715761
- Stefan Gruner stefangruner68@gmail.com +49 175 2714024



Nachhaltigkeit in Landwirtschaft,
Gartenbau und Weinbau in Hessen

Mehr Informationen
zum Projekt unter
www.nachhaltige-bauernhoeft.de



Ein Projekt des:
LLH Landesbetrieb
Landwirtschaft Hessen
Initiiert und finanziert durch:
HESSEN
Hessisches Ministerium für
Landwirtschaft und Umwelt,
Weinbau, Forsten, Jagd
und Heimat